

УТВЕРЖДАЮ:

Начальник Управления
образования администрации
города Югорска

Н.И. Бобровская
10 20 г.



**ПАСПОРТ ДОСТУПНОСТИ
объекта социальной инфраструктуры (ОСИ)
№ 2 (дошкольные группы)**

1. Общие сведения об объекте

- 1.1. Наименование (вид) объекта: МБОУ «СОШ № 2» дошкольные группы.
- 1.2. Адрес объекта: Российская Федерация, 628260, Ханты-Мансийский автономный округ – Югра, город Югорск, улица Таежная, дом 27
- 1.3. Сведения о размещении объекта:
- отдельно стоящее здание 2 этажа, 3562,9 кв.м
 - часть здания _____ этажей (или на _____ этаже), _____ кв.м
 - наличие прилегающего земельного участка (да, нет); 10343 кв.м
- 1.4. Год постройки здания: 1987, 1973, 2010, последнего капитального ремонта не проводился
- 1.5. Дата предстоящих плановых ремонтных работ: текущего 08.2013 г., капитального не определен
- 1.6. Название организации (учреждения), (полное юридическое наименование – согласно Уставу, краткое наименование) муниципальное бюджетное общеобразовательное учреждение «Средняя общеобразовательная школа №2» (группы общеразвивающей направленности для детей дошкольного возраста), МБОУ «СОШ № 2».
- 1.7. Юридический адрес организации (учреждения) Российская Федерация, 628260, Ханты-Мансийский автономный округ – Югра, город Югорск, улица, Мира, дом 85.
- 1.8. Основание для пользования объектом (*оперативное управление, аренда, собственность*) оперативное управление
- 1.9. Форма собственности (*государственная, негосударственная*) государственная,
- 1.10. Территориальная принадлежность (*федеральная, региональная, муниципальная*) муниципальная
- 1.11. Вышестоящая организация (*наименование*) Управление образования администрации города Югорска
- 1.12. Адрес вышестоящей организации, другие координаты: г. Югорск, ул. Геологов, д. 13

2. Характеристика деятельности организации на объекте (по обслуживанию населения)

- 2.1 Сфера деятельности (*здравоохранение, образование, социальная защита, физическая культура и спорт, культура, связь и информация, транспорт, жилой фонд, потребительский рынок и сфера услуг, другое*) образование,
- 2.2 Виды оказываемых услуг: реализация основной общеобразовательной программы дошкольного образования, осуществление присмотр и ухода за детьми дошкольного возраста
- 2.3 Форма оказания услуг: (на объекте, с длительным пребыванием)
- 2.4 Категории обслуживаемого населения по возрасту: (*дети, взрослые трудоспособного возраста, пожилые*; дети дошкольного возраста с 3 до 7 лет)

2.5 Категории обслуживаемых инвалидов: инвалиды с задержкой психического и речевого развития, сахарным диабетом.

2.6 Плановая мощность: 238 детей.

2.7 Участие в исполнении ИПР инвалида, ребенка-инвалида (*да, нет*): нет

3. Состояние доступности объекта

3.1 Путь следования к объекту пассажирским транспортом (описать маршрут движения с использованием пассажирского транспорта) автобусное сообщение (маршрут 11, 11А) осуществляется до остановки магазина «Натали»

наличие адаптированного пассажирского транспорта к объекту: маршрут движения до остановки, расположенной вблизи дошкольных групп, осуществляет городской специализированный транспорт

3.2 Путь к объекту от ближайшей остановки пассажирского транспорта:

3.2.1 расстояние до объекта от остановки транспорта: от остановки – 320 м, имеются пешеходные переходы через проезжую часть, оборудованные светофором

3.2.2 время движения (пешком) 07 минут от учреждения дошкольных групп до остановки магазин «Натали»

3.2.3 наличие выделенного от проезжей части пешеходного пути (*да, нет*)

3.2.4 Перекрестки: регулируемые без звуковой сигнализации; *нерегулируемые, регулируемые, со звуковой сигнализацией, таймером; нет*

3.2.5 Информация на пути следования к объекту: *акустическая, тактильная, визуальная; нет*

3.2.6 Перепады высоты на пути: *есть, нет*

Их обустройство для инвалидов на коляске: *да, нет*

3.3 Организация доступности объекта для инвалидов – форма обслуживания*

| № п/п | Категория инвалидов (вид нарушения) | Вариант организации доступности объекта (формы обслуживания)* |
|-------|---|---|
| 1 | Все категории инвалидов и МГН | «ВНД» |
| | <i>в том числе инвалиды:</i> | |
| 2 | передвигающиеся на креслах-колясках | «ВНД» |
| 3 | с нарушениями опорно-двигательного аппарата | «ВНД» |
| 4 | с нарушениями зрения | «ДУ» |
| 5 | с нарушениями слуха | «ДУ» |
| 6 | с нарушениями умственного развития | «ДУ» |

* - указывается один из вариантов: «А», «Б», «ДУ», «ВНД»

3.4 Состояние доступности основных структурно-функциональных зон

| № п /п | Основные структурно-функциональные зоны | Состояние доступности, в том числе для основных категорий инвалидов** |
|--------|--|---|
| 1 | Территория, прилегающая к зданию (участок) | ДЧ-В |
| 2 | Вход (входы) в здание | ДЧ-И (У) |
| 3 | Путь (пути) движения внутри здания (в т.ч. пути эвакуации) | ДЧ-И (У) |
| 4 | Зона целевого назначения здания (целевого посещения объекта) | ДЧ-И (У) |
| 5 | Санитарно-гигиенические помещения | ДЧ-И (У) |

| | | |
|---|---|----------|
| 6 | Система информации и связи (на всех зонах) | ДЧ-В |
| 7 | Пути движения к объекту (от остановки транспорта) | ДЧ-И (У) |

** Указывается: ДП-В - доступно полностью всем; ДП-И (К, О, С, Г, У) – доступно полностью избирательно (указать категории инвалидов); ДЧ-В - доступно частично всем; ДЧ-И (К, О, С, Г, У) – доступно частично избирательно (указать категории инвалидов); ДУ - доступно условно, ВНД – временно недоступно

3.5. ИТОГОВОЕ ЗАКЛЮЧЕНИЕ о состоянии доступности ОСИ: ДЧ-В – доступно частично всем, ДЧ-И (У) – доступно частично избирательно инвалидам с нарушениями умственного развития.

4. Управленческое решение

4.1. Рекомендации по адаптации основных структурных элементов объекта

| № п \п | Основные структурно-функциональные зоны объекта | Рекомендации по адаптации объекта (вид работы)* |
|--------|--|---|
| 1 | Территория, прилегающая к зданию (участок) | КР |
| 2 | Вход (входы) в здание | КР |
| 3 | Путь (пути) движения внутри здания (в т.ч. пути эвакуации) | КР |
| 4 | Зона целевого назначения здания (целевого посещения объекта) | КР |
| 5 | Санитарно-гигиенические помещения | КР |
| 6 | Система информации на объекте (на всех зонах) | КР |
| 7 | Пути движения к объекту (от остановки транспорта) | КР |
| 8 | Все зоны и участки | КР |

*- указывается один из вариантов (видов работ): не нуждается; ремонт (текущий, капитальный); индивидуальное решение с ТСР; технические решения невозможны – организация альтернативной формы обслуживания

4.2. Период проведения работ: **не определен**

4.3 Ожидаемый результат (по состоянию доступности) после выполнения работ по адаптации: **ДП-В – доступно полностью всем.**

Оценка результата исполнения программы, плана (по состоянию доступности) _____

4.4. Для принятия решения требуется, не требуется (*нужное подчеркнуть*):

Согласование _____

Имеется заключение уполномоченной организации о состоянии доступности объекта (*наименование документа и выдавшей его организации, дата*), прилагается: **нет**

4.5. Информация **не размещена**
(*наименование сайта, портала*)

5. Особые отметки

Паспорт сформирован на основании:

1. Анкеты (информации об объекте) от **«5» августа 2013 года**

2. Акта обследования объекта: № акта _____ от **«05»августа 2013 года**

3. Решения Комиссии _____ от **«05»августа 2013 года**

УТВЕРЖДАЮ:

Начальник Управления
образования администрации
города Югорска



Н.И. Бобровская

10 20 ___ г.

АНКЕТА

(информация об объекте социальной инфраструктуры) К ПАСПОРТУ ДОСТУПНОСТИ ОСИ № 1

1. Общие сведения об объекте

- 1.1. Наименование (вид) объекта нежилое: МБОУ «СОШ № 2» дошкольные группы
- 1.2. Адрес объекта: Российская Федерация, 628260, Ханты-Мансийский автономный округ – Югра, город Югорск, улица Таежная, дом 27
- 1.3. Сведения о размещении объекта:
- отдельно стоящее здание 2 этажа, 3562,9 кв.м
 - часть здания _____ этажей (или на _____ этаже), _____ кв.м
 - наличие прилегающего земельного участка (да, нет); 10343 кв.м
- 1.4. Год постройки здания 1987, 1973, 2010, последнего капитального ремонта не проводилось
- 1.5. Дата предстоящих плановых ремонтных работ: текущего 08.2013 г., капитального _____
- сведения об организации, расположенной на объекте
- 1.6. Название организации (учреждения), (полное юридическое наименование – согласно Уставу, краткое наименование) муниципальное бюджетное общеобразовательное учреждение «Средняя общеобразовательная школа №2» (группы общеразвивающей направленности для детей дошкольного возраста). МБОУ «СОШ № 2»
- 1.7. Юридический адрес организации (учреждения) Российская Федерация, 628260, Ханты-Мансийский автономный округ – Югра, город Югорск, улица, Мира, дом 85.
- 1.8. Основание для пользования объектом (оперативное управление, аренда, собственность)
- 1.9. Форма собственности (государственная, негосударственная)
- 1.10. Территориальная принадлежность (федеральная, региональная, муниципальная)
- 1.11. Вышестоящая организация (наименование) Управление образования администрации города Югорска
- 1.12. Адрес вышестоящей организации, другие координаты: г. Югорск, ул. Геологов, д. 13

2. Характеристика деятельности организации на объекте (по обслуживанию населения)

- 2.1 Сфера деятельности (здравоохранение, образование, социальная защита, физическая культура и спорт, культура, связь и информация, транспорт, жилой фонд, потребительский рынок и сфера услуг, другое) образование,
- 2.2 Виды оказываемых услуг: реализация основной общеобразовательной программы дошкольного образования, осуществление присмотр и ухода за детьми дошкольного возраста
- 2.3 Форма оказания услуг: (на объекте, с длительным пребыванием)
- 2.4 Категории обслуживаемого населения по возрасту: (дети, взрослые трудоспособного возраста, пожилые; дети дошкольного возраста с 3 до 7 лет)
- 2.5 Категории обслуживаемых инвалидов: инвалиды с задержкой психического и речевого развития, сахарным диабетом.
- 2.6 Плановая мощность: средняя посещаемость 238 детей.

2.7 Участие в исполнении ИПР инвалида, ребенка-инвалида (да, нет): нет

3. Состояние доступности объекта

3.1 Путь следования к объекту пассажирским транспортом (описать маршрут движения с использованием пассажирского транспорта) автобусное сообщение (маршрут 11, 11А) осуществляется до остановки магазина «Натали»

наличие адаптированного пассажирского транспорта к объекту: маршрут движения до остановки, расположенной вблизи дошкольных групп, осуществляет городской специализированный транспорт

3.2 Путь к объекту от ближайшей остановки пассажирского транспорта:

3.2.1 расстояние до объекта от остановки транспорта: от остановки – 320 м, имеются пешеходные переходы через проезжую часть, оборудованные светофором

3.2.2 время движения (пешком) 07 минут

3.2.3 наличие выделенного от проезжей части пешеходного пути (да, нет)

3.2.4 Перекрестки: регулируемые без звуковой сигнализации; нерегулируемые, регулируемые, со звуковой сигнализацией, таймером; нет

3.2.5 Информация на пути следования к объекту: акустическая, тактильная, визуальная; нет

3.2.6 Перепады высоты на пути: есть, нет

Их обустройство для инвалидов на коляске: да, нет

3.3 Организация доступности объекта для инвалидов – форма обслуживания*

| № п/п | Категория инвалидов (вид нарушения) | Вариант организации доступности объекта (формы обслуживания)* |
|-------|---|---|
| 1 | Все категории инвалидов и МГН | «ВНД» |
| | <i>в том числе инвалиды:</i> | |
| 2 | передвигающиеся на креслах-колясках | «ВНД» |
| 3 | с нарушениями опорно-двигательного аппарата | «ВНД» |
| 4 | с нарушениями зрения | «ДУ» |
| 5 | с нарушениями слуха | «ДУ» |
| 6 | с нарушениями умственного развития | «ДУ» |

* - указывается один из вариантов: «А», «Б», «ДУ», «ВНД»

3.4 Состояние доступности основных структурно-функциональных зон

| № п /п | Основные структурно-функциональные зоны | Состояние доступности, в том числе для основных категорий инвалидов** |
|--------|--|---|
| 1 | Территория, прилегающая к зданию (участок) | ДЧ-В |
| 2 | Вход (входы) в здание | ДЧ-И (У) |
| 3 | Путь (пути) движения внутри здания (в т.ч. пути эвакуации) | ДЧ-И (У) |
| 4 | Зона целевого назначения здания (целевого посещения объекта) | ДЧ-И (У) |
| 5 | Санитарно-гигиенические помещения | ДЧ-И (У) |
| 6 | Система информации и связи (на всех зонах) | ДЧ-В |
| 7 | Пути движения к объекту (от остановки транспорта) | ДЧ-И (У) |

** Указывается: ДП-В - доступно полностью всем; ДП-И (К, О, С, Г, У) – доступно полностью избирательно (указать категории инвалидов); ДЧ-В - доступно частично всем; ДЧ-И (К, О, С, Г, У) – доступно частично избирательно (указать категории инвалидов); ДУ - доступно условно, ВНД – временно недоступно

3.5. ИТОГОВОЕ ЗАКЛЮЧЕНИЕ о состоянии доступности ОСИ: ДЧ-В – доступно частично всем, ДЧ-И (У) - доступно частично избирательно инвалидам с нарушениями умственного развития.

4. Управленческое решение (предложения по адаптации основных структурных элементов объекта)

| № п/п | Основные структурно-функциональные зоны объекта | Рекомендации по адаптации объекта (вид работы)* |
|-------|--|---|
| 1 | Территория, прилегающая к зданию (участок) | КР |
| 2 | Вход (входы) в здание | КР |
| 3 | Путь (пути) движения внутри здания (в т.ч. пути эвакуации) | КР |
| 4 | Зона целевого назначения (целевого посещения объекта) | КР |
| 5 | Санитарно-гигиенические помещения | КР |
| 6 | Система информации на объекте (на всех зонах) | КР |
| 7 | Пути движения к объекту (от остановки транспорта) | КР |
| 8 | Все зоны и участки | КР |

*- указывается один из вариантов (видов работ): не нуждается; ремонт (текущий, капитальный); индивидуальное решение с ТСР; технические решения невозможны – организация альтернативной формы обслуживания

УТВЕРЖДАЮ:
И.о. директора МБОУ «СОШ № 2»
И.Я. Данилишина
«05» августа 2013 г.



АКТ ОБСЛЕДОВАНИЯ
объекта социальной инфраструктуры
К ПАСПОРТУ ДОСТУПНОСТИ ОСИ
№ _____

муниципальное бюджетное общеобразовательное
учреждение «Средняя общеобразовательная
школа № 2» города Югорска

«05» августа 2013 года

Наименование территориального образования субъекта РФ

1. Общие сведения об объекте

- 1.1. Наименование (вид) объекта: МБОУ «СОШ № 2» дошкольные группы.
1.2. Адрес объекта: Российская Федерация, 628260, Ханты-Мансийский автономный округ – Югра, город Югорск, улица Таежная, дом 27
1.3. Сведения о размещении объекта:
- отдельно стоящее здание 2 этажа, 3562,9 кв.м
- часть здания _____ этажей (или на _____ этаже), _____ кв.м
- наличие прилегающего земельного участка (да, нет); 10343 кв.м
1.4. Год постройки здания: 1987, 1973, 2010, последнего капитального ремонта не проводился
1.5. Дата предстоящих плановых ремонтных работ: текущего _____, капитального _____
1.6. Название организации (учреждения), (полное юридическое наименование – согласно Уставу, краткое наименование) муниципальное бюджетное общеобразовательное учреждение «Средняя общеобразовательная школа №2» (группы общеразвивающей направленности для детей дошкольного возраста), МБОУ «СОШ № 2».
1.7. Юридический адрес организации (учреждения) Российская Федерация, 628260, Ханты-Мансийский автономный округ – Югра, город Югорск, улица, Мира, дом 85.

2. Характеристика деятельности организации на объекте

Дополнительная информация: предоставление платных образовательных услуг детям, не посещающим дошкольные учреждения

3. Состояние доступности объекта

- 3.1 Путь следования к объекту пассажирским транспортом (описать маршрут движения с использованием пассажирского транспорта) Автобусное сообщение (маршрут 11, 11А) осуществляется до остановки магазина «Натали»
наличие адаптированного пассажирского транспорта к объекту: маршрут движения до остановки, расположенной вблизи дошкольных групп, осуществляет городской специализированный транспорт
3.2 Путь к объекту от ближайшей остановки пассажирского транспорта:
3.2.1 расстояние до объекта от остановки транспорта: от остановки – 320 м, имеются пешеходные переходы через проезжую часть, оборудованные светофором
3.2.2 время движения (пешком) 07 минут
3.2.3 наличие выделенного от проезжей части пешеходного пути (да, нет)

3.2.4 Перекрестки: регулируемые без звуковой сигнализации; нерегулируемые, регулируемые, со звуковой сигнализацией, таймером; нет

3.2.5 Информация на пути следования к объекту: акустическая, тактильная, визуальная; нет

3.2.6 Перепады высоты на пути: есть, нет

Их обустройство для инвалидов на коляске: да, нет

3.3 Организация доступности объекта для инвалидов – форма обслуживания*

| № п/п | Категория инвалидов (вид нарушения) | Вариант организации доступности объекта (формы обслуживания)* |
|-------|---|---|
| 1 | Все категории инвалидов и МГН | «ВНД» |
| | <i>в том числе инвалиды:</i> | |
| 2 | передвигающиеся на креслах-колясках | «ВНД» |
| 3 | с нарушениями опорно-двигательного аппарата | «ВНД» |
| 4 | с нарушениями зрения | «ДУ» |
| 5 | с нарушениями слуха | «ДУ» |
| 6 | с нарушениями умственного развития | «ДУ» |

* - указывается один из вариантов: «А», «Б», «ДУ», «ВНД»

3.4 Состояние доступности основных структурно-функциональных зон

| № п/п | Основные структурно-функциональные зоны | Состояние доступности, в том числе для основных категорий инвалидов** | Приложение | |
|-------|--|---|------------|--------|
| | | | № на плане | № фото |
| 1 | Территория, прилегающая к зданию (участок) | ДЧ-В | - | 1,2 |
| 2 | Вход (входы) в здание | ДЧ-И (У) | - | 3-5 |
| 3 | Путь (пути) движения внутри здания (в т.ч. пути эвакуации) | ДЧ-И (У) | - | 6 |
| 4 | Зона целевого назначения здания (целевого посещения объекта) | ДЧ-И (У) | - | 7-9 |
| 5 | Санитарно-гигиенические помещения | ДЧ-И (У) | - | 10 |
| 6 | Система информации и связи (на всех зонах) | ДЧ-В | - | - |
| 7 | Пути движения к объекту (от остановки транспорта) | ДЧ-И (У) | - | - |

** Указывается: ДП-В - доступно полностью всем; ДП-И (К, О, С, Г, У) – доступно полностью избирательно (указать категории инвалидов); ДЧ-В - доступно частично всем; ДЧ-И (К, О, С, Г, У) – доступно частично избирательно (указать категории инвалидов); ДУ - доступно условно, ВНД - недоступно

3.5. ИТОГОВОЕ ЗАКЛЮЧЕНИЕ о состоянии доступности ОСИ: ДЧ-В - доступно частично всем, ДЧ-И (У) - доступно частично избирательно инвалидам с нарушениями умственного развития.

4. Управленческое решение (проект)

4.1. Рекомендации по адаптации основных структурных элементов объекта:

| № п \п | Основные структурно-функциональные зоны объекта | Рекомендации по адаптации объекта (вид работы)* |
|--------|--|---|
| 1 | Территория, прилегающая к зданию (участок) | КР |
| 2 | Вход (входы) в здание | КР |
| 3 | Путь (пути) движения внутри здания (в т.ч. пути эвакуации) | КР |
| 4 | Зона целевого назначения (целевого посещения объекта) | КР |
| 5 | Санитарно-гигиенические помещения | КР |
| 6 | Система информации на объекте (на всех зонах) | КР |
| 7 | Пути движения к объекту (от остановки транспорта) | КР |
| 8 | Все зоны и участки | КР |

*- указывается один из вариантов (видов работ): не нуждается; ремонт (текущий, капитальный); индивидуальное решение с ТСР; технические решения невозможны – организация альтернативной формы обслуживания

4.2. Период проведения работ: **не определен**

(указывается наименование документа: программы, плана)

4.3 Ожидаемый результат (по состоянию доступности) после выполнения работ по адаптации: **ДП-В – доступно полностью всем**

Оценка результата исполнения программы, плана (по состоянию доступности) _____

4.4. Для принятия решения требуется, не требуется (нужное подчеркнуть):

4.4.1. согласование на Комиссии _____

(наименование Комиссии по координации деятельности в сфере обеспечения доступной среды жизнедеятельности для инвалидов и других МГН)

4.4.2. согласование работ с надзорными органами (в сфере проектирования и строительства, архитектуры, охраны памятников, другое - указать)

4.4.3. техническая экспертиза; разработка проектно-сметной документации;

4.4.4. согласование с вышестоящей организацией (собственником объекта);

4.4.5. согласование с общественными организациями инвалидов _____;

4.4.6. другое _____

Имеется заключение уполномоченной организации о состоянии доступности объекта (наименование документа и выдавшей его организации, дата), прилагается: **нет**

4.7. Информация **не размещена**

(наименование сайта, портала)

5. Особые отметки

ПРИЛОЖЕНИЯ:

Результаты обследования:

1. Территории, прилегающей к объекту

на 1 л.

2. Входа (входов) в здание

на 4 л.

3. Путей движения в здании

на 2 л.

4. Зоны целевого назначения объекта

на 2 л.

5. Санитарно-гигиенических помещений

на 1 л.


6. Системы информации (и связи) на объекте на 1 л.

Результаты фотофиксации на объекте на 8 л.

Поэтажные планы, паспорт БТИ _____ на 2 л.
Другое (в том числе дополнительная информация о путях движения к объекту)


Руководитель
рабочей группы

Заместитель директора по ВМР, Андырзянова Г.Р.
(Должность, Ф.И.О.)


(Подпись)

Члены рабочей группы:

Инженер по охране труда, Осадчая Е.Б.
(Должность, Ф.И.О.)


(Подпись)


Заведующий хозяйством, Алексеева А.Е.
(Должность, Ф.И.О.)


(Подпись)

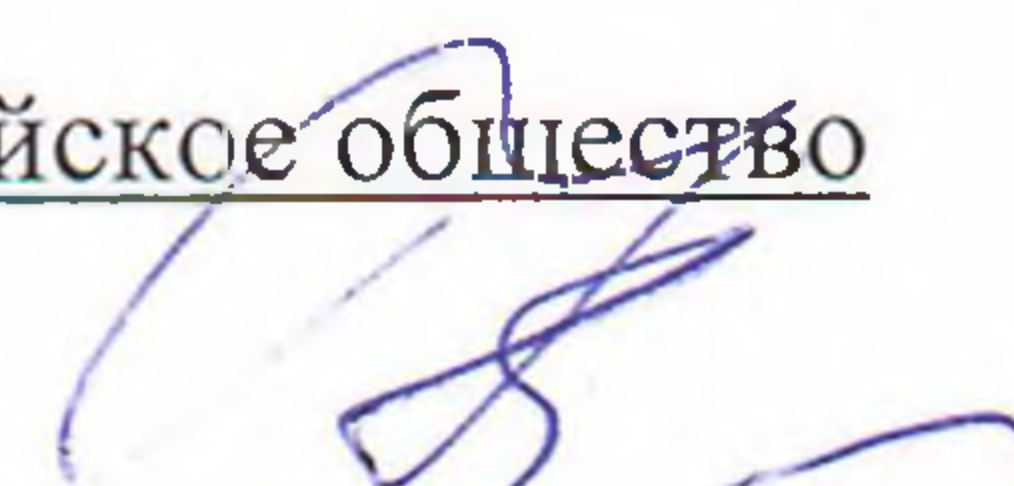
В том числе:

представители общественных
организаций инвалидов

главный специалист отдела реализации социальных программ Черная Т.А.
(Должность, Ф.И.О.)


(Подпись)

Председатель Югорской городской Общественной организации «Всероссийское общество
инвалидов», Ковалева Л.А.
(Должность, Ф.И.О.)


(Подпись)

Управленческое решение согласовано «___» _____ 20__ г. (протокол №___)

Комиссией (название): Комиссия по дообследованию объектов учреждения для инвалидов и маломобильных граждан на основании приказа № 63-р от 27 марта 2013 года

I Результаты обследования:

1. Территории, прилегающей к зданию (участка)

Муниципальное бюджетное общеобразовательное учреждение «Средняя общеобразовательная школа № 2» группы общеразвивающей направленности для детей дошкольного возраста, Российская Федерация, 628260, Ханты Мансийский автономный округ – Югры, г. Югорск, ул. Таежная, дом 27
наименование объекта, адрес

| № п/п | Наименование функционально-планировочного элемента | Наличие элемента | | | Выявленные нарушения и замечания | | Работы по адаптации объектов | |
|-------|--|------------------|------------|--------|----------------------------------|----------------------------------|------------------------------|------------|
| | | есть/нет | № на плане | № фото | Содержание | Значимо для инвалида (категория) | Содержание | Виды работ |
| 1.1 | Вход (входы) на территорию | есть | - | 1 | - | ДЧ-В | - | - |
| 1.2 | Путь (пути) движения на территории | есть | - | 2 | - | ДЧ-И (У) | - | - |
| 1.3 | Лестница (наружная) | нет | - | - | - | - | - | - |
| 1.4 | Пандус (наружный) | нет | - | - | - | - | - | - |
| 1.5 | Автостоянка и парковка | есть | - | 2 | - | ДЧ-В | - | - |
| | ОБЩИЕ требования к зоне | есть | - | - | - | - | - | - |

II Заключение по зоне:

| Наименование структурно-функциональной зоны | Состояние доступности* (к пункту 3.4 Акта обследования ОСИ) | Приложение | | Рекомендации по адаптации (вид работы)** к пункту 4.1 Акта обследования ОСИ |
|---|---|------------|--------|---|
| | | № на плане | № фото | |
| Территории, прилегающей к зданию (участка) | ДЧ-В | - | 1 2 | - |

* указывается: ДП-В - доступно полностью всем; ДП-И (К, О, С, Г, У) – доступно полностью избирательно (указать категории инвалидов); ДЧ-В - доступно частично всем; ДЧ-И (К, О, С, Г, У) – доступно частично избирательно (указать категории инвалидов); ДУ - доступно условно, ВНД - недоступно

**указывается один из вариантов: не нуждается; ремонт (текущий, капитальный); индивидуальное решение с ТСР; технические решения невозможны – организация альтернативной формы обслуживания

Комментарий к заключению: Территория, прилегающая к зданию, доступна частично всем.

I Результаты обследования:**2. Входа (входов) в здание**

Муниципальное бюджетное общеобразовательное учреждение «Средняя общеобразовательная школа № 2» группы общеразвивающей направленности для детей дошкольного возраста, Российская Федерация, 628260,

Ханты Мансийский автономный округ – Югры, г. Югорск, ул. Таежная, дом 27

Наименование объекта, адрес

| № п/п | Наименование функционально-планировочного элемента | Наличие элемента | | | Выявленные нарушения и замечания | | Работы по адаптации объектов | |
|-------|--|------------------|------------|--------|----------------------------------|----------------------------------|------------------------------|------------|
| | | есть/нет | № на плане | № фото | Содержание | Значимо для инвалида (категория) | Содержание | Виды работ |
| 2.1 | Лестница (наружная) | есть | - | 7 | - | ДЧ-И(У) | - | - |
| 2.2 | Пандус (наружный) | нет | - | - | - | - | - | - |
| 2.3 | Входная площадка (перед дверью) | есть | - | 6 | - | ДЧ-И(У) | - | - |
| 2.4 | Дверь (входная) | есть | - | 5 | - | ДЧ-И(У) | - | - |
| 2.5 | Тамбур | есть | - | 8 | - | ДЧ-И(У) | - | - |
| | ОБЩИЕ требования к зоне | нет | - | - | - | - | - | - |

II Заключение по зоне:

| Наименование структурно-функциональной зоны | Состояние доступности* (к пункту 3.4 Акта обследования ОСИ) | Приложение | | Рекомендации по адаптации (вид работы)** к пункту 4.1 Акта обследования ОСИ |
|---|---|------------|--------|---|
| | | № на плане | № фото | |
| Входа (входов) в здание | ДЧ-И(У) | - | 1-8 | КР |

* указывается: ДП-В - доступно полностью всем; ДП-И (К, О, С, Г, У) – доступно полностью избирательно (указать категории инвалидов); ДЧ-В - доступно частично всем; ДЧ-И (К, О, С, Г, У) – доступно частично избирательно (указать категории инвалидов); ДУ - доступно условно, ВНД - недоступно

**указывается один из вариантов: не нуждается; ремонт (текущий, капитальный); индивидуальное решение с ТСР; технические решения невозможны – организация альтернативной формы обслуживания

Комментарий к заключению: **Вход в здание доступен частично избирательно инвалидам с нарушениями умственного развития.**

I Результаты обследования:**3. Пути (путей) движения внутри здания (в т.ч. путей эвакуации)**

Муниципальное бюджетное общеобразовательное учреждение «Средняя общеобразовательная школа № 2» группы общеразвивающей направленности для детей дошкольного возраста, Российская Федерация, 628260,

Ханты Мансийский автономный округ – Югры, г. Югорск, ул. Таежная, дом 27

Наименование объекта, адрес

| № п/п | Наименование функционально-планировочного элемента | Наличие элемента | | | Выявленные нарушения и замечания | | Работы по адаптации объектов | |
|-------|---|------------------|------------|--------|----------------------------------|----------------------------------|------------------------------|------------|
| | | есть/нет | № на плане | № фото | Содержание | Значимо для инвалида (категория) | Содержание | Виды работ |
| 3.1 | Коридор (вестибюль, зона ожидания, галерея, балкон) | есть | - | 9 | - | ДЧ-И(У) | - | - |
| 3.2 | Лестница (внутри здания) | есть | - | 10 | - | ДЧ-И(У) | - | - |
| 3.3 | Пандус (внутри здания) | нет | - | - | - | - | - | - |
| 3.4 | Лифт пассажирский (или подъемник) | нет | - | - | - | - | - | - |
| 3.5 | Дверь | есть | - | 3 | - | ДЧ-В | - | - |
| 3.6 | Пути эвакуации (в т.ч. зоны безопасности) | есть | - | 11 | - | ДЧ-И(У) | - | - |
| | ОБЩИЕ требования к зоне | нет | - | - | - | - | - | - |

II Заключение по зоне:

| Наименование структурно-функциональной зоны | Состояние доступности* (к пункту 3.4 Акта обследования ОСИ) | Приложение | | Рекомендации по адаптации (вид работы)** к пункту 4.1 Акта обследования ОСИ |
|--|---|------------|--------|---|
| | | № на плане | № фото | |
| Пути (путей) движения внутри здания (в т.ч. путей эвакуации) | ДЧ-И(У) | - | 1 | ТР |

* указывается: ДП-В - доступно полностью всем; ДП-И (К, О, С, Г, У) – доступно полностью избирательно (указать категории инвалидов); ДЧ-В - доступно частично всем; ДЧ-И (К, О, С, Г, У) – доступно частично избирательно (указать категории инвалидов); ДУ - доступно условно, ВНД - недоступно

**указывается один из вариантов: не нуждается; ремонт (текущий, капитальный); индивидуальное решение с ТСР; технические решения невозможны – организация альтернативной формы обслуживания

Комментарий к заключению: **Пути движения внутри здания (в т.ч. пути эвакуации) доступны частично избирательно для инвалидов с нарушениями умственного развития.**

I Результаты обследования:**4. Зоны целевого назначения здания (целевого посещения объекта)****Вариант I – зона обслуживания инвалидов**

Муниципальное бюджетное общеобразовательное учреждение «Средняя общеобразовательная школа № 2» группы общеразвивающей направленности для детей дошкольного возраста, Российская Федерация, 628260,

Ханты Мансийский автономный округ – Югры, г. Югорск, ул. Таежная, дом 27

Наименование объекта, адрес

| № п/п | Наименование функционально-планировочного элемента | Наличие элемента | | | Выявленные нарушения и замечания | | Работы по адаптации объектов | |
|-------|--|------------------|------------|--------|----------------------------------|----------------------------------|------------------------------|------------|
| | | есть/нет | № на плане | № фото | Содержание | Значимо для инвалида (категория) | Содержание | Виды работ |
| 4.1 | Кабинетная форма обслуживания | нет | - | - | - | - | - | - |
| 4.2 | Зальная форма обслуживания | нет | - | - | - | - | - | - |
| 4.3 | Прилавочная форма обслуживания | нет | - | - | - | - | - | - |
| 4.4 | Форма обслуживания с перемещением по маршруту | нет | - | - | - | - | - | - |
| 4.5 | Кабина индивидуального обслуживания | нет | - | - | - | - | - | - |
| | ОБЩИЕ требования к зоне | нет | - | - | | | | |

II Заключение по зоне:

| Наименование структурно-функциональной зоны | Состояние доступности* (к пункту 3.4 Акта обследования ОСИ) | Приложение | | Рекомендации по адаптации (вид работы)** к пункту 4.1 Акта обследования ОСИ |
|---|---|------------|--------|---|
| | | № на плане | № фото | |
| Зоны целевого назначения здания (целевого посещения объекта) Вариант I – зона обслуживания инвалидов | ДЧ-И (У) | - | 5-9 | - |

* указывается: ДП-В - доступно полностью всем; ДП-И (К, О, С, Г, У) – доступно полностью избирательно (указать категории инвалидов); ДЧ-В - доступно частично всем; ДЧ-И (К, О, С, Г, У) – доступно частично избирательно (указать категории инвалидов); ДУ - доступно условно, ВНД - недоступно

**указывается один из вариантов: не нуждается; ремонт (текущий, капитальный); индивидуальное решение с ТСР; технические решения невозможны – организация альтернативной формы обслуживания

Комментарий к заключению: **Зона обслуживания инвалидов доступна частично избирательно для инвалидов с нарушениями умственного развития.**

I Результаты обследования:

4. Зоны целевого назначения здания (целевого посещения объекта)

Вариант II – места приложения труда

Муниципальное бюджетное общеобразовательное учреждение «Средняя общеобразовательная школа № 2» группы общеразвивающей направленности для детей дошкольного возраста, Российская Федерация, 628260, Ханты Мансийский автономный округ – Югры, г. Югорск, ул. Таежная, дом 27

Наименование объекта, адрес

| Наименование функционально-планировочного элемента | Наличие элемента | | | Выявленные нарушения и замечания | | Работы по адаптации объектов | |
|--|------------------|------------|--------|----------------------------------|----------------------------------|------------------------------|------------|
| | есть/нет | № на плане | № фото | Содержание | Значимо для инвалида (категория) | Содержание | Виды работ |
| Место приложения труда | нет | - | - | - | - | - | - |

II Заключение по зоне:

| Наименование структурно-функциональной зоны | Состояние доступности* (к пункту 3.4 Акта обследования ОСИ) | Приложение | | Рекомендации по адаптации (вид работы)** к пункту 4.1 Акта обследования ОСИ |
|---|--|------------|--------|--|
| | | № на плане | № фото | |
| Зоны целевого назначения здания (целевого посещения объекта) | - | - | - | - |

* указывается: ДП-В - доступно полностью всем; ДП-И (К, О, С, Г, У) – доступно полностью избирательно (указать категории инвалидов); ДЧ-В - доступно частично всем; ДЧ-И (К, О, С, Г, У) – доступно частично избирательно (указать категории инвалидов); ДУ - доступно условно, ВНД - недоступно

**указывается один из вариантов: не нуждается; ремонт (текущий, капитальный); индивидуальное решение с ТСР; технические решения невозможны – организация альтернативной формы обслуживания

Комментарий к заключению: В соответствии со структурой и штатной численностью учреждения места приложения труда для инвалидов не предусмотрены.

I Результаты обследования:

4. Зоны целевого назначения здания (целевого посещения объекта)

Вариант III – жилые помещения

Муниципальное бюджетное общеобразовательное учреждение «Средняя общеобразовательная школа № 2» группы общеразвивающей направленности для детей дошкольного возраста, Российская Федерация, 628260, Ханты Мансийский автономный округ – Югры, г. Югорск, ул. Таежная, дом 27

Наименование объекта, адрес

| Наименование функционально-планировочного элемента | Наличие элемента | | | Выявленные нарушения и замечания | | Работы по адаптации объектов | |
|--|------------------|------------|--------|----------------------------------|----------------------------------|------------------------------|------------|
| | есть/нет | № на плане | № фото | Содержание | Значимо для инвалида (категория) | Содержание | Виды работ |
| Жилые помещения | нет | - | - | - | - | - | - |

II Заключение по зоне:

| Наименование структурно-функциональной зоны | Состояние доступности* (к пункту 3.4 Акта обследования ОСИ) | Приложение | | Рекомендации по адаптации (вид работы)** к пункту 4.1 Акта обследования ОСИ |
|---|---|------------|--------|---|
| | | № на плане | № фото | |
| Зоны целевого назначения здания (целевого посещения объекта) | - | - | - | - |

* указывается: ДП-В - доступно полностью всем; ДП-И (К, О, С, Г, У) – доступно полностью избирательно (указать категории инвалидов); ДЧ-В - доступно частично всем; ДЧ-И (К, О, С, Г, У) – доступно частично избирательно (указать категории инвалидов); ДУ - доступно условно, ВНД - недоступно

**указывается один из вариантов: не нуждается; ремонт (текущий, капитальный); индивидуальное решение с ТСР; технические решения невозможны – организация альтернативной формы обслуживания

Комментарий к заключению: **В административном здании жилые помещения не предусмотрены.**

**I Результаты обследования:
5. Санитарно-гигиенических помещений**

Муниципальное бюджетное общеобразовательное учреждение «Средняя общеобразовательная школа № 2» группы общеразвивающей направленности для детей дошкольного возраста, Российская Федерация, 628260, Ханты Мансийский автономный округ – Югры, г. Югорск, ул. Таежная, дом 27
Наименование объекта, адрес

| № п/п | Наименование функционально-планировочного элемента | Наличие элемента | | | Выявленные нарушения и замечания | | Работы по адаптации объектов | |
|-------|--|------------------|------------|--------|----------------------------------|----------------------------------|------------------------------|------------|
| | | есть/нет | № на плане | № фото | Содержание | Значимо для инвалида (категория) | Содержание | Виды работ |
| 5.1 | Туалетная комната | есть | - | 15 | - | ДЧ- И(У) | - | - |
| 5.2 | Душевая/ванная комната | нет | - | - | - | - | - | - |
| 5.3 | Бытовая комната (гардеробная) | нет | - | - | - | - | - | - |
| | ОБЩИЕ требования к зоне | есть | - | - | - | - | - | - |

II Заключение по зоне:

| Наименование структурно-функциональной зоны | Состояние доступности* (к пункту 3.4 Акта обследования ОСИ) | Приложение | | Рекомендации по адаптации (вид работы)** к пункту 4.1 Акта обследования ОСИ |
|---|---|------------|--------|---|
| | | № на плане | № фото | |
| Санитарно-гигиенических помещений | ДЧ-И (У) | - | 15 | - |

* указывается: ДП-В - доступно полностью всем; ДП-И (К, О, С, Г, У) – доступно полностью избирательно (указать категории инвалидов); ДЧ-В - доступно частично всем; ДЧ-И (К, О, С, Г, У) – доступно частично избирательно (указать категории инвалидов); ДУ - доступно условно, ВНД - недоступно

**указывается один из вариантов: не нуждается; ремонт (текущий, капитальный); индивидуальное решение с ТСР; технические решения невозможны – организация альтернативной формы обслуживания

Комментарий к заключению: санитарно-гигиенические помещения доступны частично избирательно для инвалидов с нарушениями умственного развития.

**I Результаты обследования:
6. Системы информации на объекте**

Муниципальное бюджетное общеобразовательное учреждение «Средняя общеобразовательная школа № 2» группы общеразвивающей направленности для детей дошкольного возраста, Российская Федерация, 628260, Ханты Мансийский автономный округ – Югры, г. Югорск, ул. Таежная, дом 27
Наименование объекта, адрес

| № п/п | Наименование функционально-планировочного элемента | Наличие элемента | | | Выявленные нарушения и замечания | | Работы по адаптации объектов | |
|-------|--|------------------|------------|--------|----------------------------------|----------------------------------|------------------------------|------------|
| | | есть/нет | № на плане | № фото | Содержание | Значимо для инвалида (категория) | Содержание | Виды работ |
| 6.1 | Визуальные средства | нет | - | - | - | - | - | - |
| 6.2 | Акустические средства | нет | - | - | - | - | - | - |
| 6.3 | Тактильные средства | нет | - | - | - | - | - | - |
| | ОБЩИЕ требования к зоне | есть | - | - | - | - | - | - |

II Заключение по зоне:

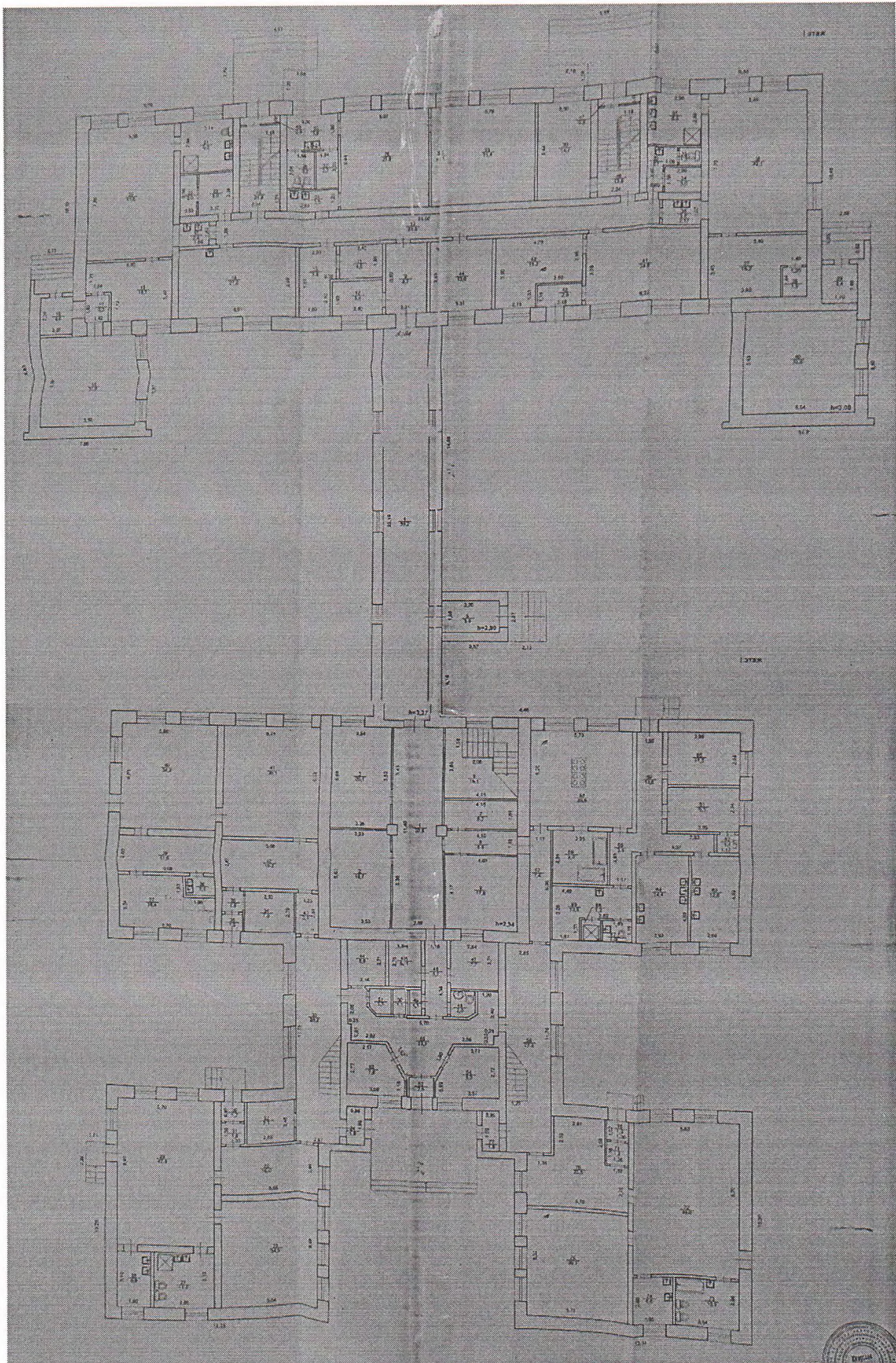
| Наименование структурно-функциональной зоны | Состояние доступности* (к пункту 3.4 Акта обследования ОСИ) | Приложение | | Рекомендации по адаптации (вид работы)** к пункту 4.1 Акта обследования ОСИ |
|---|---|------------|--------|---|
| | | № на плане | № фото | |
| Системы информации на объекте | ДЧ- И (У) | - | - | - |

* указывается: ДП-В - доступно полностью всем; ДП-И (К, О, С, Г, У) – доступно полностью избирательно (указать категории инвалидов); ДЧ-В - доступно частично всем; ДЧ-И (К, О, С, Г, У) – доступно частично избирательно (указать категории инвалидов); ДУ - доступно условно, ВНД - недоступно

**указывается один из вариантов: не нуждается; ремонт (текущий, капитальный); индивидуальное решение с ТСР; технические решения невозможны – организация альтернативной формы обслуживания

Комментарий к заключению: система информации на объекте доступна частично избирательно для инвалидов с нарушениями умственного развития.

Поэтажный план I этажа (ул. Таежная, 27)



Поэтажный план II этажа (ул. Таежная, 27)

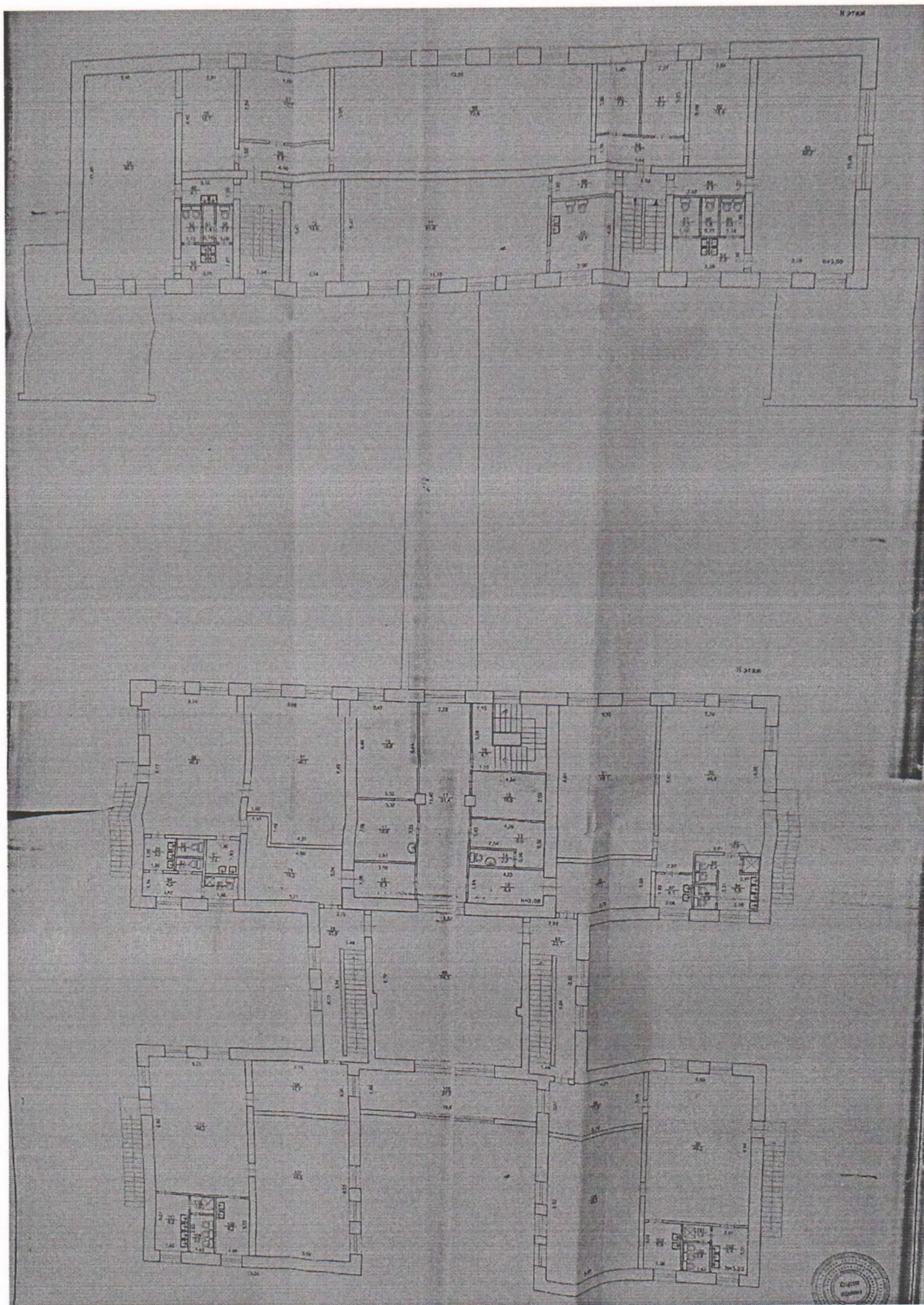


Фото 1. Вход (входы) в здание



Фото 2. Автостоянка и парковка



Фото 3. Вход (входы) в здание



Фото 4. Вход (входы) в здание



Фото 5. Вход (входы) в здание



Фото 6. Входная площадка (перед дверью)



Фото 7. Лестница (наружная)



Фото 8. Тамбур



Фото 9. Коридор (вестибюль,
зона ожидания, галерея, балкон)



Фото 10. Лестница (внутри здания)



Фото 11. Пути передвижения внутри здания



Фото 12. Зона целевого назначения здания



Фото 13. Зона целевого назначения здания



Фото 14. Зона целевого назначения здания



Фото 15. Санитарно-гигиенические помещения

