



**Управление образования
администрации города Югорска**

**Муниципальное бюджетное общеобразовательное учреждение
«Средняя общеобразовательная школа № 2»
города Югорска**

**ПАСПОРТ ДОСТУПНОСТИ
ОБЪЕКТА СОЦИАЛЬНОЙ ИНФРАСТРУКТУРЫ
(ОСИ) № 2
дошкольные группы**

Югорск 2021



И.А. Ефремова
2021г.

ПАСПОРТ ДОСТУПНОСТИ
объекта социальной инфраструктуры (ОСИ)
№ 1

1. Общие сведения об объекте

- 1.1. Наименование (вид) объекта: МБОУ «СОШ №2»
- 1.2. Адрес объекта: 628260, РФ, Тюменская область, ХМАО-Югра, г.Югорск ул.Мира д.85, телефон/факс: 8-(34-675)-7-02-62, e-mail: yugorskschool2@mail.ru
- 1.3. Сведения о размещении объекта:
 - отдельно стоящее здание 2 этажа, 3 562,9 кв.м.
 - часть здания _____ этажей (или на _____ этажей) _____ кв.м.
 - наличие прилегающего земельного участка (да, нет): 10 343 кв.м.
- 1.4. Год постройки здания: 1987г.,1973г.2010г последнего капитального ремонта не проводился
- 1.5. Дата предстоящих плановых ремонтных работ: текущего 06. 2021г., капитального не определен сведения об организации, расположенной на объекте
- 1.6. Название организации (учреждения), (полное юридическое наименование – согласно Уставу, краткое наименование): Муниципальное бюджетное общеобразовательное учреждение «Средняя общеобразовательная школа №2», МБОУ «СОШ №2»
- 1.7. Юридический адрес организации (учреждения): 628260, РФ, Тюменская область, ХМАО-Югра, г.Югорск, ул.Мира д.85
- 1.8. Основание для пользования объектом: (оперативное управление, аренда, собственность)
- 1.9. Форма собственности: (государственная, негосударственная): государственная
- 1.10. Территориальная принадлежность: (федеральная, региональная, муниципальная)
- 1.11. Вышестоящая организация (наименование): Управление образования администрации г. Югорска
- 1.12. Адрес вышестоящей организации, другие координаты: г. Югорск, ул. Геологов д.13

2. Характеристика деятельности организации на объекте

- 2.1.Сфера деятельности (здравоохранение, образование, социальная защита, физическая культура и спорт, культура, связь и информация, транспорт, жилой фонд, потребительский рынок и сфера услуг, другое): образование
- 2.2.Виды оказываемых услуг: реализация основной общеобразовательной программы дошкольного образования, осуществление присмотр и уход за детьми дошкольного возраста.
- 2.3.Форма оказания услуг: (на объекте, с длительным пребыванием, в т.ч. проживанием, на дому, дистанционно) на объекте.
- 2.4.Категории обслуживаемого населения по возрасту: (дети, взрослые трудоспособного возраста, пожилые; все возрастные категории) дети дошкольного возраста с 2-8 лет.
- 2.5.Категории обслуживаемых инвалидов: инвалиды, передвигающиеся на кресле-коляске, инвалиды с нарушениями опорно-двигательного аппарата; нарушениями зрения, нарушениями слуха, нарушениями умственного развития
- 2.6.Плановая мощность: посещаемость (количество обслуживаемых в день), вместимость, пропускная способность 243 воспитанника в день
- 2.7.Участие в исполнении ИПР инвалида, ребенка-инвалида (да, нет)

3. Состояние доступности объекта

3.1. Путь следования к объекту пассажирским транспортном (описать маршрут движения с использованием пассажирского транспорта) автобусное сообщение (маршруты №1, 2, 4, 5, 7, 7а) осуществляются до остановки магазина «Натали» или проходящий через остановку магазина «Натали».

Наличие адаптированного пассажирского транспорта к объекту:

маршрут движения до остановки, расположенной вблизи дошкольных групп, осуществляет городской транспорт, не оснащенный электромеханическими подъемниками.

3.2. Путь к объекту от ближайшей остановки пассажирского транспорта:

3.2.1. расстояние до объекта от остановки транспорта: от остановки – 320 м, имеются пешеходные переходы через проезжую часть, оборудованные светофором

3.2.2. время движения (пешком) 7 мин.

3.2.3. наличие выделенного от проезжей части пешеходного пути (да, нет),

3.2.4. перекрестки: регулируемые без звуковой сигнализации;

3.2.5. информация на пути следования к объекту: нет

3.2.6. перепады высоты на пути: есть, нет

Их обустройство для инвалидов на коляске: да, нет

3.3. Организация доступности объекта для инвалидов – форма обслуживания*

№ п/п	Категория инвалидов (вид нарушения)	Вариант организации доступности объекта (формы обслуживания)*
1	Все категории инвалидов и МГН В том числе инвалиды:	«ДУ»
2	передвигающиеся на креслах-колясках	«ДУ»
3	с нарушением опорно-двигательного аппарата	«ДУ»
4	с нарушением зрения	«ДУ»
5	с нарушением слуха	«ДУ»
6	с нарушением умственного развития	«ДУ»

* - указывается один из вариантов: «А», «Б», «ДУ», «ВНД»

3.4. Состояние доступности основных структурно-функциональных зон

№ п/п	Основные структурно-функциональные зоны	Состояние доступности, в том числе для основных категорий инвалидов*	Приложение	
			№ на плане	№ фото
1.	Территория, прилегающая к зданию (участок)	ДУ	-	1-2
2.	Вход (входы) в здание	ДП-В (К,О,С,Г,У)	-	1-8
3.	Путь (пути) движения внутри здания (в т.ч. пути эвакуации)	ДУ (К,О,С,Г,У)	-	1
4.	Зона целевого назначения здания (целевого посещения объекта)	ДЧ-И (К,О,С,Г,У)	-	5-9
5.	Санитарно-гигиенические помещения	ДЧ-И (О,С,Г,У)	-	10
6.	Система информации и связи (на всех зонах)	ДЧ-И (О,Г,У)	-	-
7.	Пути движения к объекту (от остановки транспорта)	ДЧ-В	-	-

* - Указываются: ДП-В – доступно полностью всем; ДП – И (К,О,С,Г,У) – доступно полностью избирательно (указать категории инвалидов) ДЧ-В – доступно частично всем; ДЧ-И (К,О,С,Г,У) – доступно частично избирательно (указать категории инвалидов); ДУ – доступно условно, ВНД – временно не доступно

3.5. Итоговое заключение о состоянии доступности ОСИ: ДЧ-В (К,О,С,Г,У)- доступно условно.

4. Управленческое решение (проект)

4.1. Рекомендации по адаптации основных структурных элементов объекта:

№ п/п	Основные структурно-функциональные зоны объекта	Рекомендации по адаптации объекта (вид работы)*
1.	Территория, прилегающая к зданию (участок)	Ремонт капитальный
2.	Вход (входы) в здание	Ремонт капитальный
3.	Путь (пути) движения внутри здания (в т.ч. пути эвакуации)	Ремонт капитальный
4.	Зона целевого назначения здания (целевого посещения объекта)	Ремонт капитальный
5.	Санитарно-гигиенические помещения	Ремонт капитальный
6.	Система информации на объекте (на всех зонах)	Ремонт текущий
7.	Пути движения к объекту (от остановки транспорта)	Ремонт капитальный
8.	Все зоны и участки	Ремонт капитальный

* - указывается один из вариантов (видов работ): не нуждается; ремонт (текущий, капитальный); индивидуальное решение с ТСР; технические решения невозможны – организация альтернативной формы обслуживания

4.2. Период проведения работ: неопределен
в рамках исполнения Постановления Правительства Российской Федерации от 29 марта 2019 года № 363 «Об утверждении государственной программы Российской Федерации «Доступная среда» на 2011-2025 годы

(указывается наименование документа: программы, плана)

4.3. Ожидаемый результат (по состоянию доступности) после выполнения работ по адаптации: ДП-В-доступно полностью всем после проведения капитального ремонта

Оценка результата исполнения программы, плана (по состоянию доступности) _____

4.4. Для принятия решения требуется, не требуется (нужное подчеркнуть):

4.4.1. согласие на Комиссии _____

(наименование Комиссии по координации деятельности в сфере обеспечения доступной среды жизнедеятельности для инвалидов и других МГН)

4.4.2. согласие работ с надзорными органами (в сфере проектирования и строительства, архитектуры, охраны памятников, другое – указать) _____

4.4.3. техническая экспертиза; разработка проектно-сметной документации;

4.4.4. согласие с вышестоящей организацией (собственником объекта);

4.4.5. согласие с общественными организациями инвалидов _____

4.4.5. другое _____

имеется заключение уполномоченной организации о состоянии доступности объекта (наименование документа и выдавшей его организации, дата), прилагается _____

4.5. Информация размещена в Территориальной информационной системе ХМАО-Югры

(наименование сайта, портала)

1. Особые отметки

Паспорт сформирован на основании:

1. Анкеты (информации об объекте) от « 10 » мая 2021г.
2. Акта обследования объекта: № акта _____ от « 10 » мая 2021г.
3. Решения Комиссии от « 10 » мая 2021г.



Директор МБОУ «СОШ №2»
И.А. Ефремова
2021г.

АНКЕТА
(информация об объекте социальной инфраструктуры)
к ПАСПОРТУ ДОСТУПНОСТИ ОСИ
№ 2

1. Общие сведения об объекте

- 1.1. Наименование (вид) объекта: МБОУ «СОШ №2»
- 1.2. Адрес объекта: 628260, РФ, Тюменская область, ХМАО-Югра, г.Югорск ул.Таежная д.27,
телефон/факс: 8-(34-675)-7-02-62, e-mail: yugorskschool2@mail.ru
- 1.3. Сведения о размещении объекта:
 - отдельно стоящее здание 2 этажа, 3562,9 кв.м.
 - часть здания _____ этажей (или на _____ этажей) _____ кв.м.
 - наличие прилегающего земельного участка (да, нет): 10343 кв.м.
- 1.4. Год постройки здания: 1987, 1973, 2010, последнего капитального ремонта не проводился
- 1.5. Дата предстоящих плановых ремонтных работ: текущего 06. 2021г., капитального не определен сведения об организации, расположенной на объекте
- 1.6. Название организации (учреждения), (полное юридическое наименование – согласно Уставу, краткое наименование): Муниципальное бюджетное общеобразовательное учреждение «Средняя общеобразовательная школа №2» (группы общеразвивающей направленности для детей дошкольного возраста), МБОУ «СОШ №2»
- 1.7. Юридический адрес организации (учреждения): 628260, РФ, Тюменская область, ХМАО-Югра, г.Югорск, ул.Таежная д.27.
- 1.8. Основание для пользования объектом: (оперативное управление, аренда, собственность)
- 1.9. Форма собственности: (государственная, негосударственная): государственная
- 1.10. Территориальная принадлежность: (федеральная, региональная, муниципальная)
- 1.11. Вышестоящая организация (наименование): Управление образования администрации г. Югорска
- 1.12. Адрес вышестоящей организации, другие координаты: г. Югорск, ул. Геологов д.13

2. Характеристика деятельности организации на объекте

- 2.1. Сфера деятельности (здравоохранение, образование, социальная защита, физическая культура и спорт, культура, связь и информация, транспорт, жилой фонд, потребительский рынок и сфера услуг, другое): образование
- 2.2. Виды оказываемых услуг: реализация основной общеобразовательной программы дошкольного образования, осуществление присмотр и уход за детьми дошкольного возраста
- 2.3. Форма оказания услуг: (на объекте, с длительным пребыванием, в т.ч. проживанием, на дому, дистанционно) на объекте.
- 2.4. Категории обслуживаемого населения по возрасту: (дети, взрослые трудоспособного возраста, пожилые; все возрастные категории) дети дошкольного возраста с 2-х до 8-ми лет
- 2.5. Категории обслуживаемых инвалидов: инвалиды, передвигающиеся на кресле-коляске, инвалиды с нарушениями опорно-двигательного аппарата: нарушениями зрения, нарушениями слуха, нарушениями умственного развития
- 2.6. Плановая мощность: посещаемость (количество обслуживаемых в день), вместимость, пропускная способность 243 ребенка
- 2.7. Участие в исполнении ИПР инвалида, ребенка-инвалида (да, нет)

3. Состояние доступности объекта для инвалидов и других маломобильных групп населения (МГН)

3.1. Путь следования к объекту пассажирским транспортном (описать маршрут движения с использованием пассажирского транспорта) автобусное сообщение (маршруты №1, 2, 4, 5, 7, 7а) осуществляются до остановки магазина «Натали» или проходящий через остановку магазина «Натали».

Наличие адаптированного пассажирского транспорта к объекту:

маршрут движения до остановки, расположенной вблизи дошкольных групп, осуществляет городской транспорт, не оснащенный электромеханическими подъемниками.

3.2. Путь к объекту от ближайшей остановки пассажирского транспорта:

3.2.1. расстояние до объекта от остановки транспорта: от остановки – 320 м. имеются пешеходные переходы через проезжую часть, оборудованные светофором

3.2.2. время движения (пешком) 7 мин.

3.2.3. наличие выделенного от проезжей части пешеходного пути (да, нет),

3.2.4. перекрестки: регулируемые без звуковой сигнализации;

3.2.5. информация на пути следования к объекту: нет

3.2.6. перепады высоты на пути: есть, нет

Их обустройство для инвалидов на коляске: да, нет

3.3. Вариант организации доступности ОСИ (формы обслуживания)* с учетом СП 35-101-2001

№ п/п	Категория инвалидов (вид нарушения)	Вариант организации доступности объекта (формы обслуживания)*
1	Все категории инвалидов и МГН	ДУ
	в том числе инвалиды:	
2	передвигающиеся на креслах-колясках	ДУ
3	с нарушением опорно-двигательного аппарата	ДУ
4	с нарушением зрения	ДУ
5	с нарушением слуха	ДУ
6	с нарушением умственного развития	ДУ

* - указывается один из вариантов: «А», «Б», «ДУ», «ВНД»

3.4. Состояние доступности основных структурно-функциональных зон

№ п/п	Основные структурно-функциональные зоны	Состояние доступности, в том числе для основных категорий инвалидов*	Приложение	
			№ на плане	№ фото
1.	Территория, прилегающая к зданию (участок)	ДУ	-	1-2
2.	Вход (входы) в здание	ДП-В (К,О,С,Г,У)	-	1-8
3.	Путь (пути) движения внутри здания (в т.ч. пути эвакуации)	ДУ (К,О,С,Г,У)	-	1
4.	Зона целевого назначения здания (целевого посещения объекта)	ДЧ-И (К,О,С,Г,У)	-	5-9
5.	Санитарно-гигиенические помещения	ДЧ-И (О,С,Г,У)	-	10
6.	Система информации и связи (на всех зонах)	ДЧ-И (О,Г,У)	-	-
7.	Пути движения к объекту (от остановки транспорта)	ДЧ-В	-	-

* - Указываются: ДП-В – доступно полностью всем; ДП – И (К,О,С,Г,У) – доступно полностью избирательно (указать категории инвалидов) ДЧ-В – доступно частично всем; ДЧ-И (К,О,С,Г,У) – доступно частично избирательно (указать категории инвалидов); ДУ – доступно условно, ВНД – временно не доступно

3.5. Итоговое заключение о состоянии доступности ОСИ: ДЧ-В (К.О.С.Г.У)- доступно условно.

4. Управленческое решение (проект)

4.1. Рекомендации по адаптации основных структурных элементов объекта:

№ п/п	Основные структурно-функциональные зоны объекта	Рекомендации по адаптации объекта (вид работы)*
1.	Территория, прилегающая к зданию (участок)	Ремонт капитальный
2.	Вход (входы) в здание	Ремонт капитальный
3.	Путь (пути) движения внутри здания (в т.ч. пути эвакуации)	Ремонт капитальный
4.	Зона целевого назначения здания (целевого посещения объекта)	Ремонт капитальный
5.	Санитарно-гигиенические помещения	Ремонт капитальный
6.	Система информации на объекте (на всех зонах)	Ремонт текущий
7.	Пути движения к объекту (от остановки транспорта)	Ремонт капитальный
8.	Все зоны и участки	Ремонт капитальный

* - указывается один из вариантов (видов работ): не нуждается; ремонт (текущий, капитальный); индивидуальное решение с ТСП; технические решения невозможны – организация альтернативной формы обслуживания



УТВЕРЖДАЮ
Директор МБОУ «СОШ №2»
И.А. Ефремова
«10» мая 2021г.

АКТ ОБСЛЕДОВАНИЯ

объекта социальной инфраструктуры к ПАСПОРТУ ДОСТУПНОСТИ ОСИ

№ 2

Муниципальное образование г.Югорска

Наименование территориального образования

« 10 » мая 2021 г.

Субъекта Российской Федерации

1. Общие сведения об объекте

- 1.1. Наименование (вид) объекта: МБОУ «СОШ №2» дошкольные группы
- 1.2. Адрес объекта: 628260, РФ, Тюменская область, ХМАО-Югра, г.Югорск ул.Таежная д.27,
телефон/факс: 8-(34675)-7-34-06, e-mail: yugorskschool2@mail.ru
- 1.3. Сведения о размещении объекта:
 - отдельно стоящее здание 2 этажа, 3562.9 кв.м.
 - часть здания _____ этажей (или на _____ этажей) _____ кв.м.
 - наличие прилегающего земельного участка (да, нет): 10343 кв.м.
- 1.4. Год постройки здания: 1987, 1973, 2010, последнего капитального ремонта не проводился
- 1.5. Дата предстоящих плановых ремонтных работ: текущего 06. 2021г., капитального не определен сведения об организации, расположенной на объекте
- 1.6. Название организации (учреждения), (полное юридическое наименование – согласно Уставу, краткое наименование): Муниципальное бюджетное общеобразовательное учреждение «Средняя общеобразовательная школа №2» (группы общеразвивающей направленности для детей дошкольного возраста), МБОУ «СОШ №2»
- 1.7. Юридический адрес организации (учреждения): 628260, РФ, Тюменская область, ХМАО-Югра, г.Югорск, ул.Таежная д.27.

2. Характеристика деятельности организации на объекте

Дополнительная информация:

предоставление платных образовательных услуг детям, не посещающим дошкольные учреждения.

3. Состояние доступности объекта

3.1. Путь следования к объекту пассажирским транспортном (описать маршрут движения с использованием пассажирского транспорта) автобусное сообщение (маршруты №1, 2, 4, 5,7,7а) осуществляются до остановки магазина «Натали» или проходящий через остановку магазина «Натали».

Наличие адаптированного пассажирского транспорта к объекту:

маршрут движения до остановки, расположенной вблизи дошкольных групп, осуществляет городской транспорт, не оснащенный электромеханическими подъемниками.

3.2. Путь к объекту от ближайшей остановки пассажирского транспорта:

3.2.1. расстояние до объекта от остановки транспорта: от остановки – 320 м, имеются пешеходные переходы через проезжую часть, оборудованные светофором

3.2.2. время движения (пешком) 7 мин.

3.2.3. наличие выделенного от проезжей части пешеходного пути (да, нет),

3.2.4. перекрестки: регулируемые без звуковой сигнализации;

3.2.5. информация на пути следования к объекту: нет

3.2.6. перепады высоты на пути: есть, нет

Их обустройство для инвалидов на коляске: да, нет

3.3. Организация доступности объекта для инвалидов – форма обслуживания

№ п/п	Категория инвалидов (вид нарушения)	Вариант организации доступности объекта (формы обслуживания)*
1.	Все категории инвалидов и МГН	ДУ
	В том числе инвалиды:	
2.	Передвигающиеся на креслах-колясках	ДУ
3.	С нарушением опорно-двигательного аппарата	ДУ
4.	С нарушением зрения	ДУ
5.	С нарушением слуха	ДУ
6.	с нарушением умственного развития	ДУ

* - указывается один из вариантов: «А», «Б», «ДУ», «ВНД»

3.4. Состояние доступности основных структурно-функциональных зон

№ п/п	Основные структурно-функциональные зоны	Состояние доступности, в том числе для основных категорий инвалидов*	Приложение	
			№ на плане	№ фото
1.	Территория, прилегающая к зданию (участок)	ДУ	-	1-2
2.	Вход (входы) в здание	ДП-В (К,О,С,Г,У)	-	1-8
3.	Путь (пути) движения внутри здания (в т.ч. пути эвакуации)	ДУ (К,О,С,Г,У)	-	1
4.	Зона целевого назначения здания (целевого посещения объекта)	ДЧ-И (К,О,С,Г,У)	-	5-9
5.	Санитарно-гигиенические помещения	ДЧ-И (О,С,Г,У)	-	10
6.	Система информации и связи (на всех зонах)	ДЧ-И (О,Г,У)	-	-
7.	Пути движения к объекту (от остановки транспорта)	ДЧ-В	-	-

* - Указываются: ДП-В – доступно полностью всем; ДП – И (К,О,С,Г,У) – доступно полностью избирательно (указать категории инвалидов) ДЧ-В – доступно частично всем; ДЧ-И (К,О,С,Г,У) – доступно частично избирательно (указать категории инвалидов); ДУ – доступно условно, ВНД – временно не доступно

3.5. Итоговое заключение о состоянии доступности ОСИ: ДЧ-В (К,О,С,Г,У)- доступно условно.

4. Управленческое решение (проект)

4.1. Рекомендации по адаптации основных структурных элементов объекта:

№ п/п	Основные структурно-функциональные зоны объекта	Рекомендации по адаптации объекта (вид работы)*
1.	Территория, прилегающая к зданию (участок)	Ремонт капитальный
2.	Вход (входы) в здание	Ремонт капитальный
3.	Путь (пути) движения внутри здания (в т.ч. пути эвакуации)	Ремонт капитальный
4.	Зона целевого назначения здания (целевого	Ремонт капитальный

	посещения объекта)	
5.	Санитарно-гигиенические помещения	Ремонт капитальный
6.	Система информации на объекте (на всех зонах)	Ремонт текущий
7.	Пути движения к объекту (от остановки транспорта)	Ремонт капитальный
8.	Все зоны и участки	Ремонт капитальный

* - указывается один из вариантов (видов работ): не нуждается; ремонт (текущий, капитальный); индивидуальное решение с ТСР; технические решения невозможны – организация альтернативной формы обслуживания

4.2. Период проведения работ: неопределен

в рамках исполнения Постановления Правительства Российской Федерации от 29 марта 2019 года № 363 «Об утверждении государственной программы Российской Федерации «Доступная среда» на 2011-2025 годы

(указывается наименование документа: программы, плана)

4.3. Ожидаемый результат (по состоянию доступности) после выполнения работ по адаптации: ДП-В-доступно полностью всем после проведения капитального ремонта
Оценка результата исполнения программы, плана (по состоянию доступности) _____

4.4. Для принятия решения требуется, не требуется (нужное подчеркнуть):

4.4.1. согласование на Комиссии _____

(наименование Комиссии по координации деятельности в сфере обеспечения доступной среды жизнедеятельности для инвалидов и других МГН)

4.4.2. согласование работ с надзорными органами (в сфере проектирования и строительства, архитектуры, охраны памятников, другое –
указать) _____

4.4.3. техническая экспертиза; разработка проектно-сметной документации;

4.4.4. согласование с вышестоящей организацией (собственником объекта);

4.4.5. согласование с общественными организациями инвалидов _____

4.4.5. другое _____

имеется заключение уполномоченной организации о состоянии доступности объекта
(наименование документа и выдавшей его организации, дата),
прилагается _____

4.5. Информация размещена в Территориальной информационной системе ХМАО-Югры

(наименование сайта, портала)

5. Особые отметки

ПРИЛОЖЕНИЯ:

Результаты обследования:

1. Территория, прилегающей к объекту	на _____ /1/ л.
2. Вход (входов) в здание	на _____ /4/ л.
3. Путей движения в здании	на _____ /2/ л.
4. Зоны целевого назначения объекта	на _____ /2/ л.
5. Санитарно-гигиенических помещений	на _____ /1/ л.
6. Системы информации (и связи) на объекте	на _____ /1/ л.
Результаты фотофиксации на объекте	на _____ /8/ л.
Поэтажные планы, паспорт БТИ	на _____ /2/ л.

Другое (в том числе дополнительная информация о путях движения к объекту) _____

Руководитель рабочей группы:


(подпись)

Заместитель директора по ХР – Фурсова П.П.
(должность, Ф.И.О.)

Члены рабочей группы:

(подпись)
Осадчая

(подпись)

Созонова

(подпись)



Заместитель директора по УВР – Нелюбина С.В.
(должность, Ф.И.О.)
Специалист по ОТ – Осадчая Е.Б.
(должность, Ф.И.О.)

Председатель Югорской городской общественной
организации «Всероссийское общество инвалидов»
Созонова В.В.
(должность, Ф.И.О.)

I. Результаты обследования:

1. Территория, прилегающая к зданию (участку)

МБОУ «СОШ№2» группы общеразвивающей направленности для детей дошкольного возраста,
 628260, РФ, Тюменская область, ХМАО-Югра, г.Югорск, ул.Таежная д.27
 Наименование объекта, адрес

№ п/п	Наименование функционально-планировочного элемента	Наличие элемента			Выявленные нарушения и замечания		Работы по адаптации объектов	
		Есть/нет	№ на плане	№ фото	содержание	Значимо для инвалида (категория)	содержание	Виды работ
1.1	Вход (входы) на территорию	есть	-	1	-	ДУ (К,О,С,Г,У)	-	КР
1.2	Путь(пути) движения на территории	есть	-	2	-	ДУ (К,О,С,Г,У)	-	КР
1.3	Лестница (наружная)	есть	-	-	-	-	-	-
1.4	Пандус (наружный)	есть	-	3	-	ДП-В	-	-
1.5	Автостоянка и парковка	есть	-	4	-	ДУ (К,О,С,Г,У)	-	КР
	ОБЩИЕ требования к зоне	есть	-	-	-	-	-	-

II. Заключение по зоне:

Наименование структурно-функциональной зоны	Состояние доступности* (к пункту 3.4 Акта обследования ОСИ)	Приложение		Рекомендации по адаптации (вид работы)** к пункту 4.1 Акта обследования ОСИ
		№ на плане	№ фото	
Территория, прилегающая к зданию	ДУ (К,О,С,Г,У)	-	1-2	КР

*- указывается: ДП-В – доступно полностью всем; ДП-И (К,О,С,Г,У) – доступно полностью избирательно (указать категорию инвалидов); ДЧ-В – доступно частично всем; ДЧ-И (К,О,С,Г,У) – доступно частично избирательно (указать категорию инвалидов); ДУ – доступно условно, ВНД - недопустимо

** указывается один из вариантов: не нуждается; ремонт (текущий, капитальный); индивидуальное решение с ТСР; технические решения невозможны – организация альтернативной формы обслуживания

Комментарий к заключению: Территория, прилегающая к зданию доступна условно (К,О,С,Г,У). Для формирования доступности всем прилегающей территории необходимо провести капитальный ремонт

I. Результаты обследования:

2. Вход (входов) в здание

МБОУ «СОШ№2» группы общеразвивающей направленности для детей дошкольного возраста, 628260, РФ, Тюменская область, ХМАО-Югра, г.Югорск, ул.Таежная д.27

Наименование объекта, адрес

№ п/п	Наименование функционально-планировочного элемента	Наличие элемента			Выявленные нарушения и замечания		Работы по адаптации объектов	
		Есть/нет	№ на плане	№ фото	содержание	Значимо для инвалида (категория)	содержание	Виды работ
2.1	Лестница (наружная)	есть	-	5		ДП-В		КР
2.2	Пандус (наружный)	есть	-	5		ДП-В		
2.3	Входная площадка (перед дверью)	есть	-	6		ДП-В		КР
2.4	Дверь (входная)	есть	-	7		ДП-В		КР
2.5	Тамбур	есть	-	8		ДП-В		КР
	ОБЩИЕ требования к зоне		-	-	-	-	-	-

II. Заключение по зоне:

Наименование структурно-функциональной зоны	Состояние доступности* (к пункту 3.4 Акта обследования ОСИ)	Приложение		Рекомендации по адаптации (вид работы)** к пункту 4.1 Акта обследования ОСИ
		№ на плане	№ фото	
Вход (входов в здание)	ДП-В	-	1-8	КР

*- указывается: ДП-В – доступно полностью всем; ДП-И (К,О,С,Г,У) – доступно полностью избирательно (указать категорию инвалидов); ДЧ-В – доступно частично всем; ДЧ-И (К,О,С,Г,У) – доступно частично избирательно (указать категорию инвалидов); ДУ – доступно условно, ВНД - недопустимо

** указывается один из вариантов: не нуждается; ремонт (текущий, капитальный); индивидуальное решение с ТСР; технические решения невозможны – организация альтернативной формы обслуживания

Комментарий к заключению: Вход в здание доступен всем (К,О,С,Г,У).

I. Результаты обследования:

3. Пути (путей) движения внутри здания (в том числе пути эвакуации)
МБОУ «СОШ№2» группы общеразвивающей направленности для детей дошкольного возраста.
628260, РФ, Тюменская область, ХМАО-Югра, г.Югорск, ул.Тажная д.27

Наименование объекта, адрес

№ п/п	Наименование функционально-планировочного элемента	Наличие элемента			Выявленные нарушения и замечания		Работы по адаптации объектов	
		Есть/нет	№ на плане	№ фото	содержание	Значимо для инвалида (категория)	содержание	Виды работ
3.1	Коридор (вестибюль, зона ожидания, галерея, балкон)	есть	-	9	-	ДУ(К,О,С,Г,У)	-	КР
3.2	Лестница (внутри здания)	есть	-	10	-	ДУ(К,О,С,Г,У)	-	КР
3.3	Пандус (внутри здания)	нет	-	-	-	-	-	-
3.4	Лифт пассажирский (или подъемник)	нет	-	-	-	-	-	-
3.5	Дверь	есть	-	11	-	ДУ(К,О,С,Г,У)	-	КР
3.6	Пути эвакуации (в том числе безопасности)	есть	-	-	-	ДУ(К,О,С,Г,У)	-	КР
	ОБЩИЕ требования к зоне	есть	-	-	-	-	-	КР

II. Заключение по зоне:

Наименование структурно-функциональной зоны	Состояние доступности* (к пункту 3.4 Акта обследования ОСИ)	Приложение		Рекомендации по адаптации (вид работы)** к пункту 4.1 Акта обследования ОСИ
		№ на плане	№ фото	
Пути (путей) движения внутри здания (в т.ч. путей	ДУ(К,О,С,Г,У)	-	1	КР

эвакуации)				
------------	--	--	--	--

*- указывается: ДП-В – доступно полностью всем; ДП-И (К,О,С,Г,У) – доступно полностью избирательно (указать категорию инвалидов); ДЧ-В – доступно частично всем; ДЧ-И (К,О,С,Г,У) – доступно частично избирательно (указать категорию инвалидов); ДУ – доступно условно, ВНД - недопустимо

** указывается один из вариантов: не нуждается; ремонт (текущий, капитальный); индивидуальное решение с ТСП; технические решения невозможны – организация альтернативной формы обслуживания

Комментарий к заключению: Пути движения внутри здания (в т.ч. пути эвакуации) доступны условно (К,О,С,Г,У). Для формирования доступности путей движения внутри здания (в т.ч. пути эвакуации) необходимо провести капитальный ремонт.

I. Результаты обследования:

4. Зоны целевого назначения здания (целевого посещения объекта)

Вариант I – зона обслуживания инвалидов

МБОУ «СОШ№2».628260, РФ, Тюменская область, ХМАО-Югра, г. Югорск., ул.Мира д.85

Наименование объекта, адрес

№ п/п	Наименование функционально-планировочного элемента	Наличие элемента			Выявленные нарушения и замечания		Работы по адаптации объектов	
		Есть/нет	№ на плане	№ фото	содержание	Значимо для инвалида (категория)	содержание	Виды работ
4.1	Кабинетная форма обслуживания	нет	-	-	-	-	-	-
4.2	Зальная форма обслуживания	нет	-	-	-	-	-	-
4.3	Прилавочная форма обслуживания	нет	-	-	-	-	-	-
4.4	Форма обслуживания с перемещением по маршруту	нет	-	-	-	-	-	-
4.5	Кабина индивидуального обслуживания	нет	-	-	-	-	-	-
	ОБЩИЕ требования к зоне	нет	-	-	-	-	-	-

II. Заключение по зоне:

Наименование структурно-функциональной зоны	Состояние доступности* (к пункту 3.4 Акта обследования ОСИ)	Приложение		Рекомендации по адаптации (вид работы)** к пункту 4.1 Акта обследования ОСИ
		№ на плане	№ фото	
Зоны целевого назначения здания(целевого посещения объекта) Вариант I-зона обслуживания инвалидов	ДЧ-И (К,О,С,Г,У)	-	5-9	-

*- указывается: ДП-В – доступно полностью всем; ДП-И (К,О,С,Г,У) – доступно полностью избирательно (указать категорию инвалидов); ДЧ-В – доступно частично всем; ДЧ-И (К,О,С,Г,У) – доступно частично избирательно (указать категорию инвалидов); ДУ – доступно условно, ВНД - недопустимо

III. Результаты обследования:

4. Зоны целевого назначения здания (целевого посещения объекта)

Вариант II – места приложения труда

МБОУ «СОШ№2», 628260, РФ, Тюменская область, ХМАО-Югра, г.Югорск ул.Мира д.85

Наименование объекта, адрес

Наименование функционально-планировочного элемента	Наличие элемента			Выявленные нарушения и замечания		Работы по адаптации объектов	
	Есть/нет	№ на плане	№ фото	содержание	Значимо для инвалида (категория)	содержание	Виды работ
Место приложения труда	есть	-	13-15		О (ОДА), С	Установка дублирующих рельефных знаков	КР

5. Заключение по зоне:

Наименование структурно-функциональной зоны	Состояние доступности* (к пункту 3.4 Акта обследования ОСИ)	Приложение		Рекомендации по адаптации (вид работы)** к пункту 4.1 Акта обследования ОСИ
		№ на плане	№ фото	
Зоны целевого назначения здания (целевого посещения объекта)	ДЧ-И (К,О,С,Г,У)	-	-	КР

*- указывается: ДП-В – доступно полностью всем; ДП-И (К,О,С,Г,У) – доступно полностью избирательно (указать категорию инвалидов); ДЧ-В – доступно частично всем; ДЧ-И (К,О,С,Г,У) – доступно частично избирательно (указать категорию инвалидов); ДУ – доступно условно, ВНД - недопустимо

** указывается один из вариантов: не нуждается; ремонт (текущий, капитальный); индивидуальное решение с ТСР; технические решения невозможны – организация альтернативной формы обслуживания

Комментарий к заключению: Зона обслуживания инвалидов доступна частично избирательно (К,О,С,Г,У). Для формирования доступности зоны обслуживания инвалидов необходимо провести капитальный ремонт

6. Результаты обследования:

4. Зоны целевого назначения здания (целевого посещения объекта)

Вариант III – жилые помещения

МБОУ «СОШ№2», 628260, РФ, Тюменская область, ХМАО-Югра, г.Югорск ул.Мира д.85

Наименование объекта, адрес

№ п/п	Наименование функционально-планировочного элемента	Наличие элемента			Выявленные нарушения и замечания		Работы по адаптации объектов	
		Есть/нет	№ на плане	№ фото	содержание	Значимо для инвалида (категория)	содержание	Виды работ
	Жилые помещения	нет	-	-	-	-	-	-

5. Заключение по зоне:

Наименование структурно-функциональной зоны	Состояние доступности* (к пункту 3.4 Акта обследования ОСИ)	Приложение		Рекомендации по адаптации (вид работы)** к пункту 4.1 Акта обследования ОСИ
		№ на плане	№ фото	
Зоны целевого назначения здания (целевого посещения объекта)	-	-	-	-

*- указывается: ДП-В – доступно полностью всем; ДП-И (К,О,С,Г,У) – доступно полностью избирательно (указать категорию инвалидов); ДЧ-В – доступно частично всем; ДЧ-И (К,О,С,Г,У) – доступно частично избирательно (указать категорию инвалидов); ДУ – доступно условно, ВНД - недопустимо

** указывается один из вариантов: не нуждается; ремонт (текущий, капитальный); индивидуальное решение с ТСР; технические решения невозможны – организация альтернативной формы обслуживания

Комментарий к заключению:

В образовательном учреждении жилые помещения не предусмотрены.

I. Результаты обследования:

5. Санитарно-гигиенических помещений

МБОУ «СОШ№2», 628260, РФ, Тюменская область, ХМАО-Югра, г.Югорск ул.Мира д.85

Наименование объекта, адрес

№ п/п	Наименование функционально-планировочного элемента	Наличие элемента			Выявленные нарушения и замечания		Работы по адаптации объектов	
		Есть/нет	№ на	№ фото	содержание	Значимо для инвалида (категория)	содержание	Виды работ
5.1	Туалетная комната	есть	-	16	-	-	-	
5.2	Душевая/ванная комната	нет	-	-	-	-	-	-
5.3	Бытовая комната (гардеробная)	есть	-	17	-	-	-	-
	ОБЩИЕ требования к зоне	есть	-	-	-	-	-	-

II. Заключение по зоне:

Наименование структурно-функциональной зоны	Состояние доступности* (к пункту 3.4 Акта обследования ОСИ)	Приложение		Рекомендации по адаптации (вид работы)** к пункту 4.1 Акта обследования ОСИ
		№ на плане	№ фото	
Санитарно-гигиенические помещения	ДЧ-И (О,С,Г,У)	-	15	-

*- указывается: ДП-В – доступно полностью всем; ДП-И (К,О,С,Г,У) – доступно полностью избирательно (указать категорию инвалидов); ДЧ-В – доступно частично всем; ДЧ-И (К,О,С,Г,У) – доступно частично избирательно (указать категорию инвалидов); ДУ – доступно условно, ВНД - недопустимо

** указывается один из вариантов: не нуждается; ремонт (текущий, капитальный); индивидуальное решение с ТСП; технические решения невозможны – организация альтернативной формы обслуживания

Комментарий к заключению:

Санитарно-гигиенические помещения доступно частично избирательно (О,С,Г,У). Для формирования доступности санитарно-гигиенических помещений необходимо провести капитальный ремонт

I. Результаты обследования:

6. Системы информации на объекте

МБОУ «СОШ№2», 628260, РФ, Тюменская область, ХМАО-Югра, г.Югорск, ул.Мира д.85
Наименование объекта, адрес

№ п/п	Наименование функционально-планировочного элемента	Наличие элемента			Выявленные нарушения и замечания		Работы по адаптации объектов	
		Есть/нет	№ на плане	№ фото	содержание	Значимо для инвалида (категория)	содержание	Виды работ
6.1	Визуальные средства	нет	-	-		С	ТР	ТР
6.2	Акустические средства	есть	-	-	Имеется речевое оповещение о пожаре	-	-	-
6.3	Тактильные средства	нет	-	-	-	-	-	-
	ОБЩИЕ требования к зоне	нет	-	-	-	-	-	-

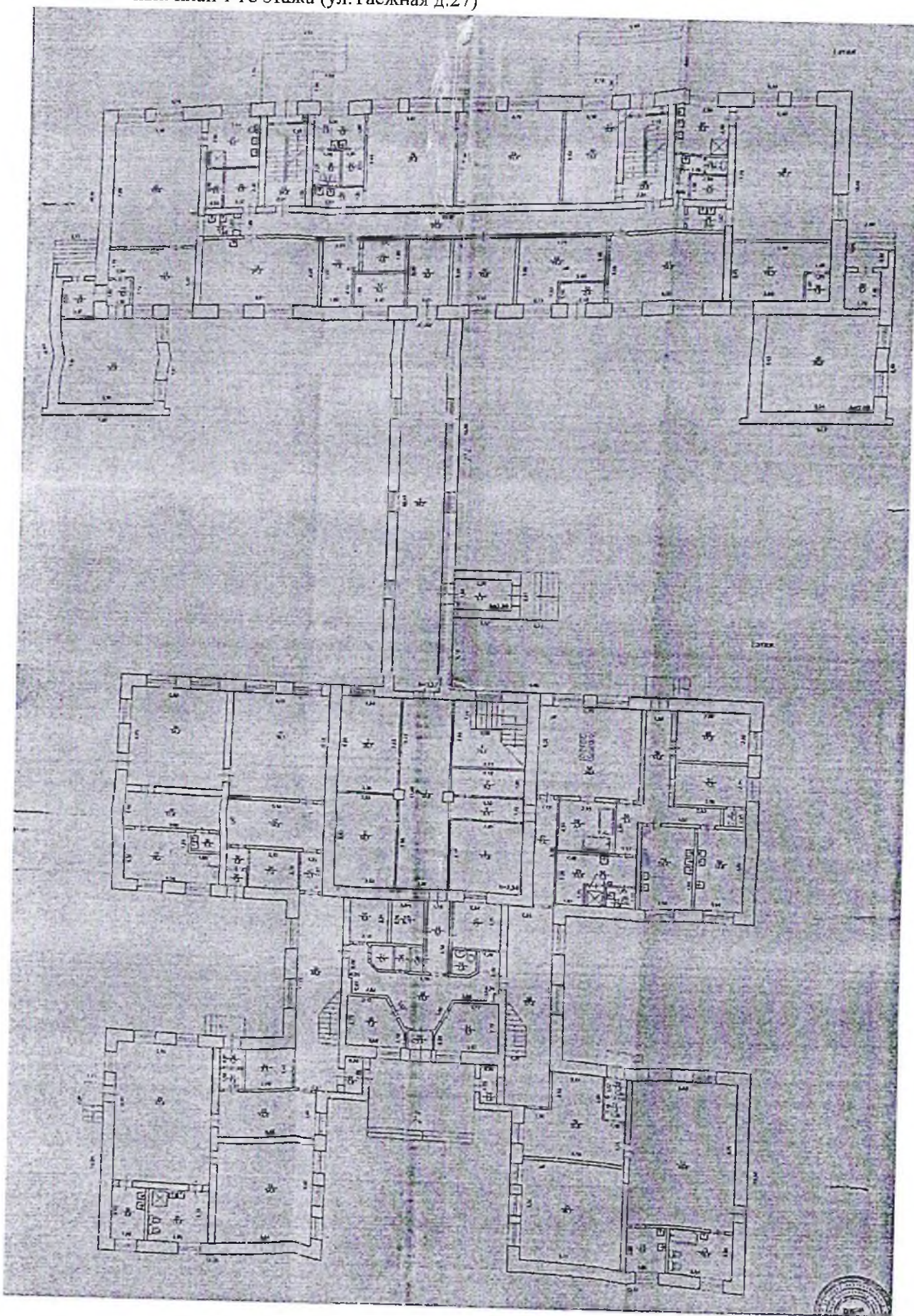
II. Заключение по зоне:

Наименование структурно-функциональной зоны	Состояние доступности* (к пункту 3.4 Акта обследования ОСИ)	Приложение		Рекомендации по адаптации (вид работы)** к пункту 4.1 Акта обследования ОСИ
		№ на плане	№ фото	
Системы информации на объекте	ДЧ-И(О,Г,У)	-	-	ТР, Орг.

*- указывается: ДП-В – доступно полностью всем; ДП-И (К,О,С,Г,У) – доступно полностью избирательно (указать категорию инвалидов); ДЧ-В – доступно частично всем; ДЧ-И (К,О,С,Г,У) – доступно частично избирательно (указать категорию инвалидов); ДУ – доступно условно, ВНД - недопустимо

** указывается один из вариантов: не нуждается; ремонт (текущий, капитальный); индивидуальное решение с ТСР; технические решения невозможны – организация альтернативной формы обслуживания

Позтажний план 1-го этажа (ул.Тажная д.27)



Полэтажный план 2-го этажа (ул. Гаежная д.27)

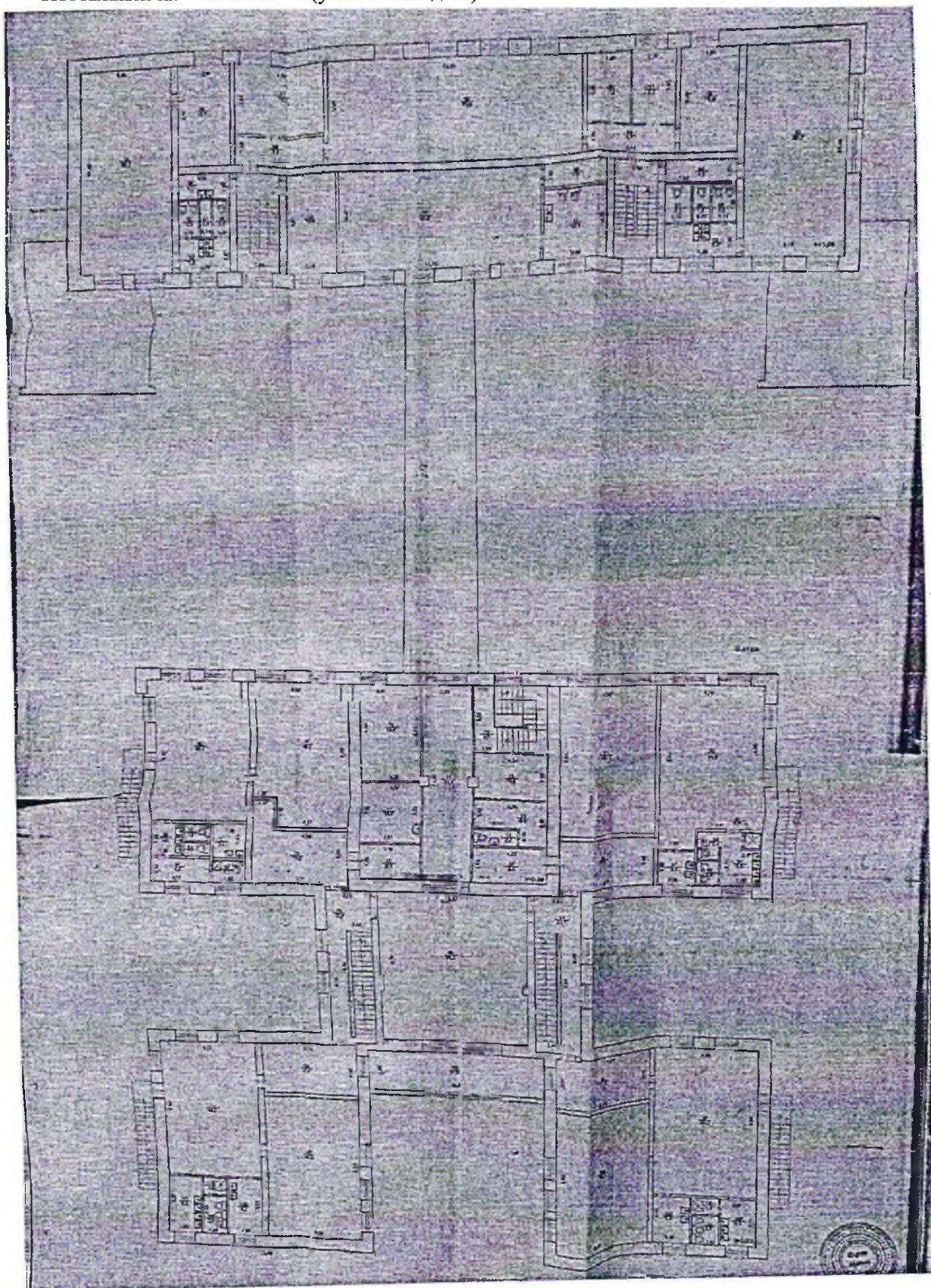




Фото1. Территория, прилегающая к зданию (вход на территорию)



Фото 2. Территория, прилегающая к зданию (автостоянка и парковка)



Фото 3. Вход (входы) в здание. Центральный вход, ул. Таежная д.27



Фото 4. Вход (входы) в здание. Центральный въезд, ул. Таежная д.27



Фото 5. Вход в здание на лево



Фото 6. Вход в здание на право



Фото 7. Вход в здание 2-го корпуса



Фото 8. Вход в здание (тамбур)



Фото 9. Коридор (вестибюль, зона ожидания)



Пути передвижения внутри здания

Фото 10. Лестница корпус №1

Фото 11. Лестница корпус №2



Фото 13. Зона целевого назначения (спальня)



Фото 14. Зона целевого назначения (приемная)



Фото 15. Санитарно-гигиеническое помещение